

Con il patrocinio di



Sezione Regionale Veneto

Con il contributo incondizionato di



Faculty

Maurizio Anselmi
Marco Barbierato
Claudio Bilato
Francesco Caprioglio
Carlo Cernetti
Ada Cutolo
Francesco Di Pede
Giuseppe Grassi

San Bonifacio (Vr)
Mestre (Ve)
Arzignano (Vi)
Vicenza
Treviso
Mestre (Ve)
San Donà Di Piave (Ve)
Venezia

Roberto Mantovan
Domenico Marchese
Giampaolo Pasquetto
Loris Roncon
Salvatore Sacca'
Giovanni Turiano
Roberto Valle

Conegliano (Tv)
Piove Di Sacco (Pd)
Schiavonia (Pd)
Rovigo
Mirano (Ve)
Belluno
Chioggia (Ve)

Destinatari

100

Medici specializzati
in Cardiologia

Responsabile Scientifico

Dr. Sakis Themistoclakis

*Direttore, UOSD Elettrofisiologia ed Elettrostimolazione
Ospedale dell'Angelo - Mestre (VE)
Presidente ANMCO Veneto*

Crediti ECM

6

segreteria organizzativa



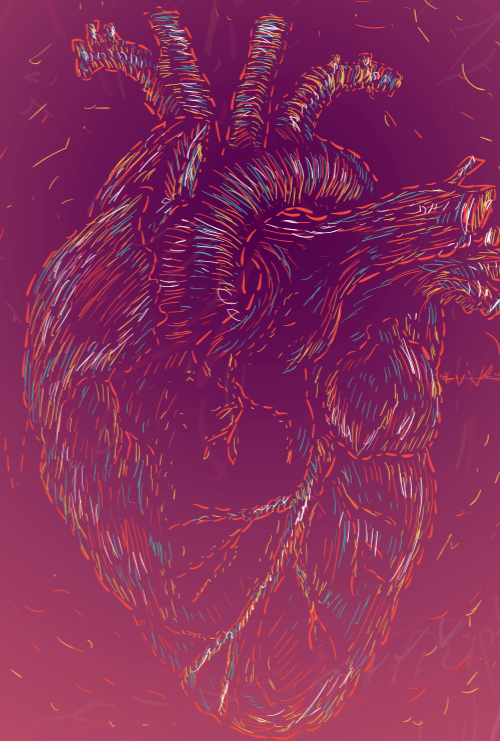
Via Vittorio Veneto 11
35043 Monselice (PD)
tel. 0429 767 381

cell. 392 697 9059
info@eolocongressi.it



ISCRIZIONE
obbligatoria online
www.eolocongressi.it

18
gennaio
2020



Terapia antitrombotica nella sindrome coronarica cronica

UPDATE 2020

NH Laguna Palace
Viale Ancona, 2 - Mestre Ve



Terapia antitrombotica nella sindrome coronarica cronica UPDATE 2020

FACULTY

Si stima che ogni anno la mortalità per malattie cardiovascolari, compresa la coronaropatia, sia di circa 17,7 milioni di persone ovvero il 31% della mortalità mondiale.

Inoltre, chi soffre di malattie cardiovascolari ha un'aspettativa di vita ridotta di oltre sette anni. Da anni ormai è risaputo che la malattia coronarica cronica, che viene chiamata stabile, ha improvvisi risvegli, purtroppo anche tragici. Per questo il futuro del paziente con una malattia coronarica cosiddetta stabile è ancora troppo ricco di eventi ischemici.

Le coronaropatie sono causate da aterosclerosi, una malattia cronica progressiva caratterizzata da accumulo di grasso e tessuto cicatriziale nelle arterie. Chi soffre di queste patologie è a rischio di sviluppare eventi trombotici che possono comportare disabilità, perdita degli arti e decesso.

La sindrome coronarica cronica include tutte le condizioni in cui si verifica un insufficiente apporto di sangue e di ossigeno al muscolo cardiaco. La causa più frequente è l'aterosclerosi, caratterizzata dalla presenza di placche ad alto contenuto di colesterolo (ateromi) nelle arterie coronarie, capaci di ostruire o ridurre il flusso di

sangue. L'attività del cuore è caratterizzata da un equilibrio tra il fabbisogno di ossigeno del muscolo cardiaco e il flusso di sangue. Il cuore infatti è un organo che utilizza grandi quantità di ossigeno per il proprio metabolismo. In presenza di patologie o condizioni che alterano questo equilibrio si può generare una riduzione acuta o cronica, permanente o transitoria, dell'apporto di ossigeno (ipossia o anossia) e degli altri nutrienti, che può a sua volta danneggiare il muscolo cardiaco, riducendone la funzionalità (insufficienza cardiaca).

È pertanto importante identificare i pazienti a maggior rischio di soffrire di tali complicanze. Durante questa giornata di lavoro si andranno soprattutto ad indagare le attuali linee guida terapeutiche in questo ambito ma anche le nuove terapie antitrombotiche capaci di controllare la risposta coagulativa alle instabilizzazioni di placca e che sembrano determinare un approccio efficace per migliorare gli outcome nei pazienti con malattia aterosclerotica cronica. L'intento è disegnare un percorso comune dove l'appropriatezza prescrittiva vorrà tradursi nel miglior controllo possibile dell'evoluzione della malattia.

08:30

Registrazione partecipanti

08:45

Saluti e apertura dei lavori

I SESSIONE

Moderatori: *G. Grassi, L. Roncon*

09.00

**Fisiopatologia della placca aterosclerotica:
dal concetto di stabilità a quello di cronicità**
F. Caprioglio

09.20

Discussione

09.30

Stratificazione del rischio persistente
A. Cutolo

09.50

Discussione

II SESSIONE

Moderatori: *D. Marchese, G. Turiano*

10.00

Quali dati dalla real life?
G. Pasquetto

10.20

Discussione

10.30

Quale razionale per un cambio di paradigma?
C. Cernetti

10.50

Discussione

11.00

Coffee break

III SESSIONE

Moderatori: *R. Mantovan, S. Saccà*

11.20

**Nuove opzioni terapeutiche:
i dati dei trial clinici**
M. Anselmi

11.40

Discussione

11.50

Le nuove linee guida
M. Barbierato

12.10

Discussione

IV SESSIONE

Moderatori: *S. Temistocclakis, F. Di Pede*

12.20

Approccio pratico nei diversi scenari clinici
R. Valle

12.40

Discussione

12.50

**Prevenzione secondaria tra 10 anni:
prevanmano gli antiaggreganti
o gli anticoagulanti?**
C. Bilato

13.10

Discussione

Take Home Message

14.15

Consegna e compilazione questionario ECM