

Dott.ssa Alessandra Cristofaletti
Dott. Sakis Themistoclakis
Prof. Flavio Luciano Ribichini

Mariano Bertaiola, *Verona*
Giulia Bragantini, *Verona*
Biagio Castaldi, *Padova*
Alessandra Cristofaletti, *Padova*
Maddalena Cuman, *Verona*
Corrado Di Mambro, *Roma*
Francesco Ederle, *Verona*
Enrico Franceschini Grisolia, *Bergamo*
Marcella Gaffuri, *Verona*
Laura Lanzoni, *Negrar (VR)*
Veronica Lisignoli, *Roma*
Giovanni Battista Luciani, *Verona*
Michela Marchesini, *Vicenza*
Elisabetta Mariucci, *Bologna*
Mara Pilati, *Verona*
Maria Antonia Prioli, *Verona*
Flavio Luciano Ribichini, *Verona*
Sabrina Salvadori, *Padova*
Sakis Themistoclakis, *Mestre*
Luca Tomasi, *Verona*

Destinatari dell'iniziativa:

50 Medici specialisti in
CARDIOLOGIA, PEDIATRIA,
MEDICINA DI URGENZA,
MEDICINA SPORTIVA,
GINECOLOGIA,
MEDICINA GENERALE

NUMERO
CREDITI ECM: **5**

PARTECIPAZIONE GRATUITA
FINO AD ESAURIMENTO POSTI

CON IL PATROCINIO DI



Azienda Ospedaliera Universitaria Integrata
Verona



Sezione Regionale
Veneto

CON IL CONTRIBUTO INCONDIZIONATO DI



SEGRETERIA ORGANIZZATIVA



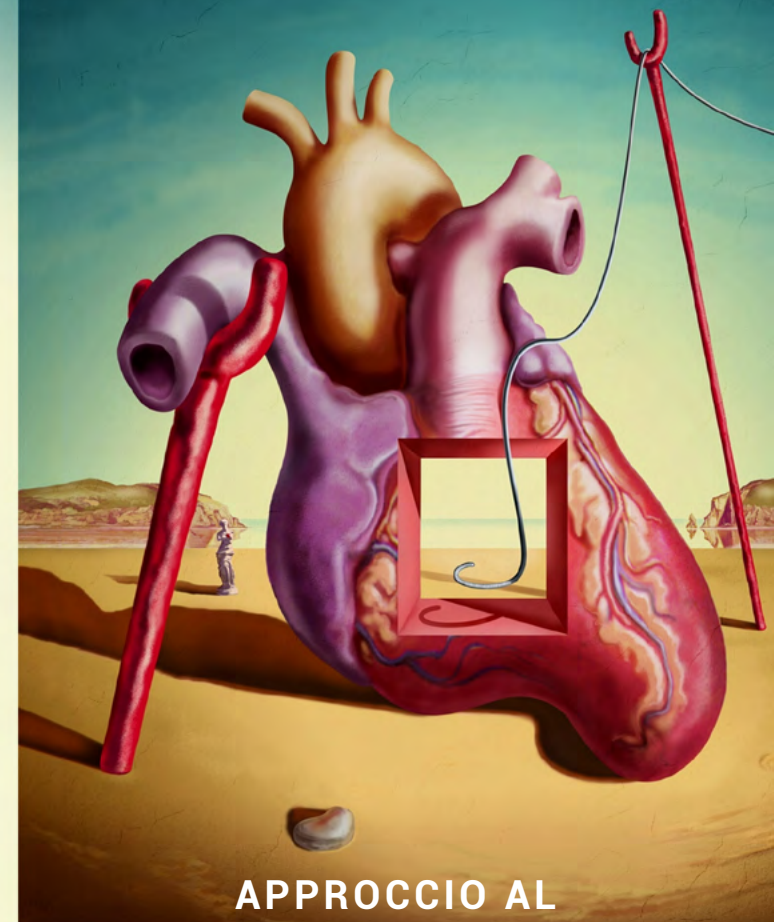
EOLO GROUP
EVENTI

Via V. Veneto, 11/18 - MONSELICE (PD)
t. 0429 767381 - c. 392 6979059
info@eolocongressi.it



ISCRIZIONE GRATUITA ONLINE
WWW.EOLOCONGRESSI.IT

16 novembre 2019



APPROCCIO AL
**CARDIOPATICO
CONGENITO**
PEDIATRICO E ADULTO

SALA CONGRESSI
CENTRO MEDICO CULTURALE G. MARANI
VIA CAMILLO DE LELLIS
VERONA

Scopo dell'incontro è quello di sensibilizzare la popolazione medica alle cardiopatie congenite; sottolineare la necessità (e le evidenze scientifiche) di condividere percorsi terapeutici con i centri di riferimento regionale come peraltro ribadiscono più volte le linee guida ESC ma anche di saper riconoscere e gestire, almeno inizialmente questi pazienti.

Nella **prima sessione** verranno forniti elementi base, caratteristiche peculiari dell'ECG neonatale fornendo tips and tricks per riconoscere le varianti del normale nel paziente lattante. Una sessione che passi dall'ECG alla clinica ed infine alla gestione farmacologica e non solo, delle aritmie nelle cardiopatie congenite oltre che a definire il profilo di rischio di morte cardiaca improvvisa aritmica nelle varie cardiopatie congenite.

Nella **seconda sessione** si vuole focalizzare l'attenzione sulle cardiopatie congenite di comune riscontro; come riconoscerle ma soprattutto come ragionare sulla fisiopatologia di tali malformazioni definendone la terapia ed il timing di correzione.

Nella **terza sessione** verranno fornite informazioni sull'approccio al cardiopatico congenito che si presenta in un qualsiasi neonatologia o focalizzando l'attenzione sulla presentazione clinica di eventuali complicanze legate al tipo di cardiopatia al tipo di correzione ed alla storia clinica del paziente.

Quarta Sessione. Nell'ultima sessione si vuole focalizzare l'attenzione sulla qualità di vita dei cardiopatici congeniti. Verrà proposto un excursus sulle nuove linee guida COCIS ed infine sulla possibilità per alcune donne affette da cardiopatie congenite complesse, se adeguatamente seguite, di poter portare avanti una gravidanza.

08.30 Registrazione dei partecipanti

08.50 INTRODUZIONE e apertura lavori:
A. Cristofaletti - F. L. Ribichini - S. Themistoclakis

I SESSIONE

ECG ED ARITMOLOGIA: DAL NEONATO SANO AL CARDIOPATICO CONGENITO COMPLESSO

Moderatori: *M. Gaffuri - S. Themistoclakis*

09.00 L'ECG pediatrico nel soggetto sano e nel cardiopatico congenito. *L. Tomasi*

09.20 Aritmie in età pediatrica: diagnosi, prognosi e trattamento
E. Mariucci

09.40 Aritmie nel cardiopatico congenito adulto: diagnosi, prognosi e trattamento
C. Di Mambro

10.00 CASO CLINICO *G. Bragantini*

10.10 Discussione

10.30 Coffee Break

II SESSIONE

LE CARDIOPATIE CONGENITE SEMPLICI: DIAGNOSI E GESTIONE NEL PAZIENTE PEDIATRICO E NELL'ADULTO

Moderatori: *L. Lanzoni - G. B. Luciani*

11.00 Cardiopatie con sovraccarico destro *B. Castaldi*

11.20 Cardiopatie con sovraccarico sinistro *M. Pilati*

11.40 CASO CLINICO *M. Cuman*

11.50 Discussione

12.10-13.30 Light Lunch

III SESSIONE

PERBACCO UN CONGENITO IN URGENZA!

Moderatori: *E. Franceschini Grisolia - S. Salvadori*

13.30 Nel paziente pediatrico *M. Pilati*

13.50 Nel paziente Guch *V. Lisignoli*

14.10 CASO CLINICO *F. Ederle*

14.20 Come facciamo rete? *A. Cristofaletti*

14.40 Discussione

IV SESSIONE

UNA VITA "NORMALE" SI PUÒ?

Moderatori: *M. Marchesini - M. A. Prioli*

15.00 Idoneità sportiva *M. Bertaiola*

15.20 La Gravidanza *V. Lisignoli*

15.40 Discussione e chiusura dei lavori

16.00 Compilazione del Questionario ECM