

costruttivamente
la persona al centro



STUDI MEDICI SPECIALISTICI
STUDI DI PSICOTERAPIA



CENTRO PER LA PREVENZIONE
E LA RIDUZIONE DELLO STRESS

Via Chiesanuova, 242/2 - PADOVA

Tel. 049 8716699 - info@costruttivamente.it

www.costruttivamente.it

CON IL PATROCINIO DI



ORDINE DEI MEDICI
CHIRURGI ED ODONTOIATRI
DI PADOVA

CON IL CONTRIBUTO INCONDIZIONATO DI



SEGRETERIA ORGANIZZATIVA



EOLO GROUP
EVENTI

Via V. Veneto, 11/18 - MONSELICE (PD)

t. 0429 767381 - c. 392 6979059

info@eolocongressi.it

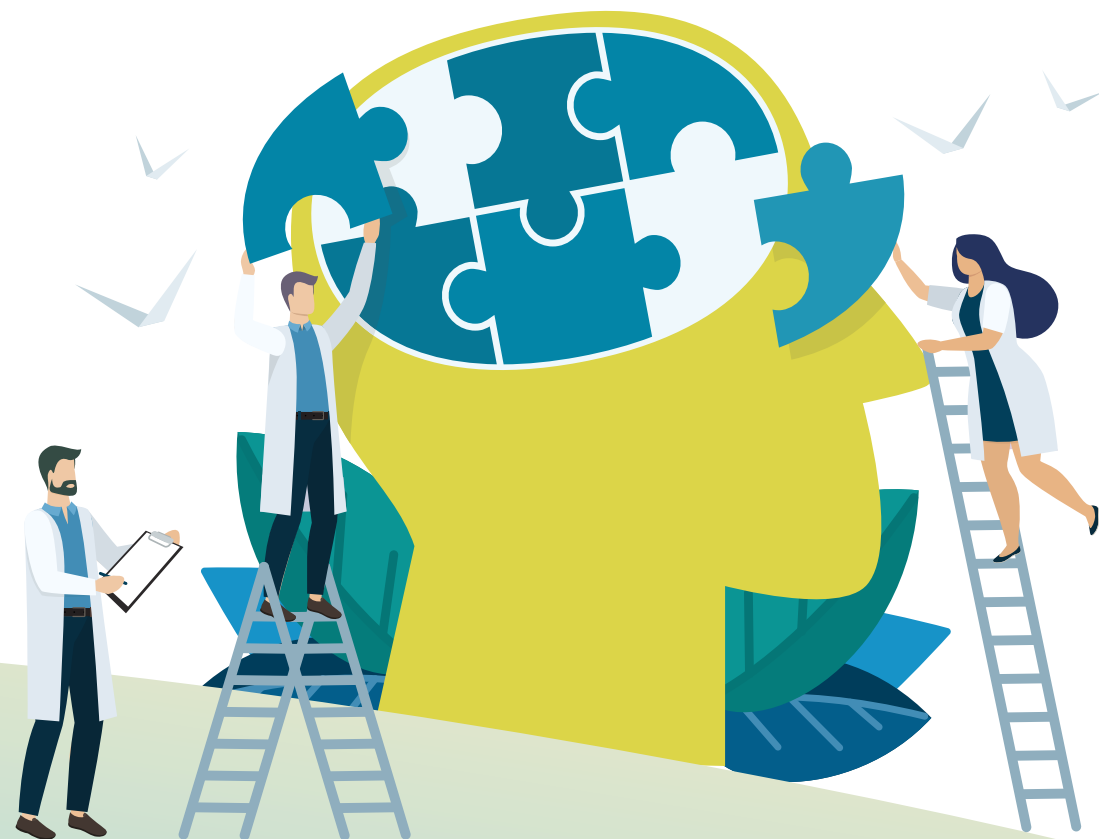


ISCRIZIONE GRATUITA ONLINE
WWW.EOLOCONGRESSI.IT

*Cosa fare quando
le cose si complicano?*

I RISVOLTI PSICOGERIATRICI DELLE PRINCIPALI PATOLOGIE NEUROLOGICHE

Il paziente al centro: confronto fra specialisti



26 Ottobre
2019

"CostruttivaMente"
Via Chiesanuova, 242/2
PADOVA

Responsabile Scientifico:

Dott.ssa Antonella Stella

Destinatari

25

MEDICI SPECIALISTI:

geriatri, neurologi,
psichiatri.

NUMERO

CREDITI ECM: 5,2



Il mondo della medicina ha compiuto progressi scientifici in grado di migliorare enormemente le nostre capacità diagnostiche e terapeutiche. Parallelamente alla velocità con cui vengono aperte nuove strade, tuttavia, assistiamo anche ad una progressiva super-specializzazione che comporta il rischio di parcellizzazione del sapere medico. Purtroppo, a volte, questo si traduce in una "frammentazione" della persona che soffre, che può risultare come un agglomerato di differenti organi e funzioni, anziché essere compresa nella sua unicità e interezza. Sempre più, quindi, si rende necessario rimettere al centro del nostro agire l'essere umano nella sua totalità ed è doveroso e inevitabile un confronto fra diversi punti di osservazione che, con pari dignità, identifichino gli specifici strumenti diagnostici e terapeutici da utilizzare nell'interesse del paziente.

Questo è il motivo per cui proponiamo un incontro su un tema di pertinenza neurologica, che diventa terreno di scambio reciproco anche per psichiatra e geriatra. Ci confronteremo in piccoli gruppi fra specialisti nel tentativo di giungere a linee operative condivise nella pratica clinica.

08.45 Registrazione partecipanti e apertura lavori

Saluto e introduzione alla giornata.

Dott.ssa Antonella Stella

09.00 **Confronto in piccoli gruppi fra specialisti neurologi, psichiatri e geriatri.** *Dott.ssa Antonella Stella*

09.30 **I RISVOLTI PSICOGERIATRICI DELLA PATOLOGIA NEUROLOGICA.**

Dott.ssa Vincenza Argentiero, Neurologo, già ricercatore in Clinica delle malattie Nervose e Mentali e professore aggregato in neurologia

10.45 Coffee break

11.00 **Confronto in piccoli gruppi fra specialisti neurologi, psichiatri e geriatri.** *Dott.ssa Antonella Stella*

11.30 **INDIRIZZI DI TRATTAMENTO DEGLI ASPETTI PSICOGERIATRICI DELLA PATOLOGIA NEUROLOGICA**

Dott. Giuseppe Bellelli, Professore Associato Geriatria-Medicina Interna Università Milano Bicocca

12.45 Discussione finale: take home messages

Dott.ssa Vincenza Argentiero, Dott. Giuseppe Bellelli

13.00-13.15 Compilazione questionario ECM e conclusioni dei lavori