

DESTINATARI

10 PNEUMOLOGI, RADIOLOGI,
ANATOMO PATOLOGI

NUMERO CREDITI ECM: 6,5

RESPONSABILE SCIENTIFICO

Elisabetta Balestro

Dirigente Medico presso la U.O. di Pneumologia,
Azienda Ospedaliera di Padova,
Università degli Studi di Padova

FACULTY

Sara Tomassetti

Dirigente Medico Malattie dell'App. Respiratorio
U.o. Pneumologia - Dipartimento Toracico,
Forlì, Azienda Usl Della Romagna - Emilia-Romagna

Umberto Malapelle

Ricercatore in anatomia patologica
Dipartimento di Sanità pubblica
Università degli Studi di Napoli Federico II

SPONSORED BY



SEGRETERIA ORGANIZZATIVA



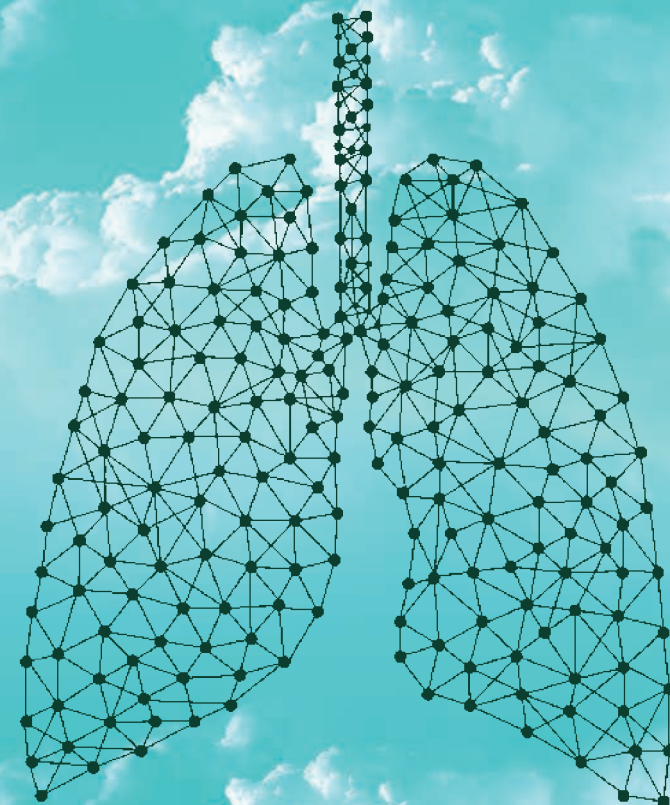
EOLO GROUP
EVENTI

Via V. Veneto, 11/18 - MONSELICE (PD)
t. 0429 767381 - c. 392 6979059
info@eolocongressi.it
www.eolocongressi.it



ISCRIZIONE GRATUITA ONLINE
WWW.EOLOCONGRESSI.IT

GLI ESPERTI A CONFRONTO: LE DIVERSE ESPERIENZE MATURATE DAI CENTRI DI RIFERIMENTO



VENERDÌ
9 MARZO
2018

HOTEL GALILEO
Via Venezia, 30
PADOVA

RAZIONALE

La fibrosi polmonare idiopatica (IPF) è una malattia rara fibrosante del polmone ad andamento cronico e progressivo, limitata al polmone, che colpisce adulti di età medio-avanzata e che è caratterizzata a livello anatomico-patologico da un tipo particolare di danno polmonare che viene definito pattern di polmonite interstiziale usuale (pattern UIP).

Le cause non sono ancora tuttora definite, in quanto si ipotizza una correlazione con alterazioni genetiche con l'esposizione a fattori ambientali quali fumo di tabacco, malattia da reflusso gastro-esofageo ed esposizione ad agenti inquinanti. La prevalenza della IPF è stata stimata tra 14 e 42,7 ogni 100.000 persone, sulla base di un'analisi Statunitense di dati raccolti dalle assicurazioni sanitarie. La IPF è più frequente negli uomini che nelle donne e viene solitamente diagnosticata in soggetti di età superiore ai 50 anni. In Italia una serie di fonti stimano prudenzialmente un'incidenza sulla popolazione di 7,5-9,3 persone ogni 100.000 e una prevalenza di 26-31 persone ogni 100.000. Ciò significa che attualmente nel nostro paese ci sono tra 16.000 e 19.000 pazienti con IPF (la maggioranza non diagnosticati) e che ogni anno saranno diagnosticati tra i 4.700 e i 5.700 nuovi casi di malattia. L'IPF si manifesta con una progressiva dispnea da sforzo, accompagnata da tosse secca, rilievi di crepitii basali polmonari all'esame fisico del torace e alterazione dei valori della funzionalità respiratoria alla spirometria.

La Tac ad alta risoluzione (HRCT) è fondamentale per la diagnosi differenziale con altre patologie respiratorie e permette, se ben utilizzata, una diagnosi anche precoce.

La terapia farmacologica della fibrosi polmonare idiopatica, fino a pochi anni fa, si basava su farmaci antiinfiammatori e immunosoppressori (steroidi, azatioprina, ciclofosfamide e altri) con risultati deludenti ed effetti collaterali di notevole entità. Il trapianto polmonare rappresentava l'unica concreta valida alternativa terapeutica. La ricerca orientata su nuovi bersagli molecolari specifici ha portato allo sviluppo di nuovi farmaci (pirfenidone, nintedanib ed altri in sviluppo) che, dagli studi clinici condotti, possono rallentare la progressione della malattia e ridurre in maniera significativa il declino della funzionalità polmonare, migliorando la qualità di vita e la sopravvivenza di questi pazienti.

Questo evento si pone quindi l'obiettivo di aumentare le conoscenze sull' IPF, sia in ambito diagnostico, che terapeutico, utilizzando un approccio multidisciplinare alla patologia, proprio anche per riflettere su come sta cambiando lo scenario di trattamento.

- 14.00 Registrazione partecipanti e apertura lavori
- 14.30 Saluti e obiettivi dell'incontro **E. BALESTRO**
- 14.45 Meccanismi d'azione di nintedanib **U. MALAPELLE**
- 15.15 Discussione
- 15.30 Maneggevolezza della terapia con nintedanib: esperienza del centro di Padova **E. BALESTRO**
- 16.00 Discussione
- 16.15 Coffee Break
- 16.30 Esperienza del centro di Forlì **S. TOMASSETTI**
- 17.00 Discussione
- 17.15 Esperienze maturate nei diversi centri:
TAVOLA ROTONDA
Docenti e Discenti
- 18.15 Conclusioni e Take home messages **E. BALESTRO**
- 18.30 Consegna e compilazione questionario ECM

9 MARZO 2018

GLI ESPERTI A CONFRONTO: LE DIVERSE ESPERIENZE MATURATE DAI CENTRI DI RIFERIMENTO

HOTEL GALILEO
Via Venezia, 30

PADOVA

Compilare ed inviare tramite mail a
info@eolocongressi.it
È possibile effettuare l'iscrizione e la
prenotazione on-line sul sito
www.eolocongressi.it

Nome e Cognome partecipante

Professione e disciplina ECM

Cell.

Telefono

E-mail

PRIVACY **Accenso** **NON Accenso**

Si informa che i dati da Lei forniti verranno trattati da Eolo Group Eventi srl - Moncelice per le procedure relative all'iscrizione al Congresso, nonché per l'invio di documentazioni relative ad altre iniziative da noi organizzate, nel rispetto della normativa sulla tutela dei dati personali di cui al D.lgs. 30/06/2003 n. 196 e successive modifiche.

Data _____ Firma _____