



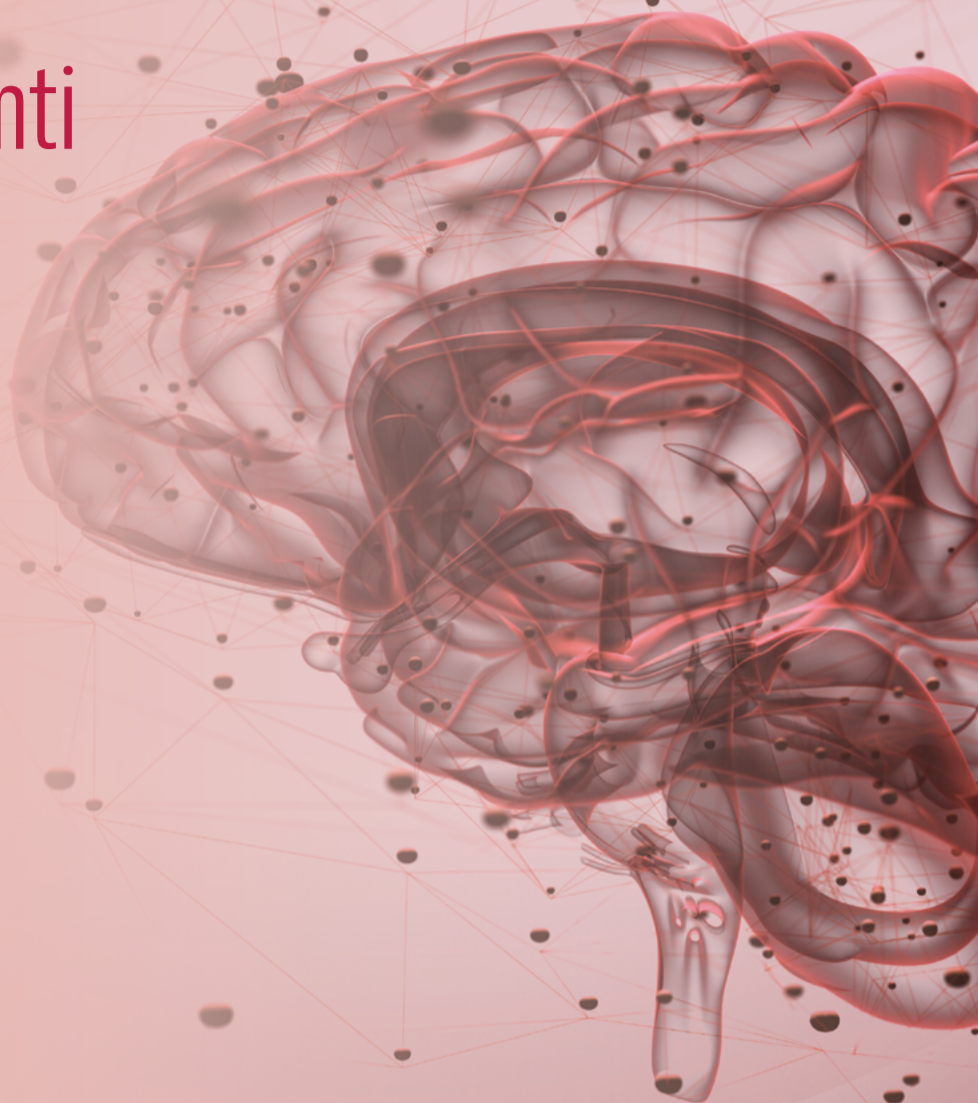
WEBINAR

I drivers emergenti per una scelta terapeutica appropriata

GRUPPO DI
MIGLIORAMENTO

6/9

settembre
2021



Destinatari

15

Medici
specializzati in neurologia

Crediti ECM

9,6

Panel

Prof. Umberto Aguglia
Dott.ssa Stefania Barone
Dott. Roberto Bruno Bossio
Dott. Dario Cristiano
Dott. Vincenzo Dattola
Dott. Pietro David
Dott. Francesco Del Giudice
Dott.ssa Iris Garreffa
Dott. Ivan Iero
Dott.ssa Alessandra Lucisano
Dott.ssa Emma Parrotta
Dott. Alfredo Petrone
Dott.ssa Francesca Ruscica
Dott.ssa Maria Trotta
Prof.ssa Paola Valentino

Reggio Calabria
Catanzaro
Cosenza
Crotone
Reggio Calabria
Vibo Valentia
Vibo Valentia
Reggio Calabria
Corigliano Calabro
Catanzaro
Cosenza
Cosenza
Cefalù (PA)
Cosenza
Catanzaro

Responsabili Scientifici

Prof.ssa Umberto Aguglia
Prof.ssa Paola Valentino

Con il contributo non
condizionato di

SANOFI GENZYME 



EOLO GROUP
EVENTI

Provider ECM
ID 6207

Segreteria
Organizzativa

Via Vittorio Veneto 11
35043 Monselice (PD)

tel. 0429 711 432 / 767 381
cell. 392 697 9059
info@eolocongressi.it
www.eolocongressi.it

I drivers emergenti per una scelta terapeutica appropriata

GRUPPO DI MIGLIORAMENTO



WEBINAR

Razionale

Sin dagli esordi della SM si instaurano meccanismi patogenetici indipendenti dall'attività infiammatoria che portano ad un accumulo progressivo di disabilità. Diverse pubblicazioni hanno evidenziato ad esempio che la perdita di volume cerebrale che caratterizza la sclerosi multipla recidivante remittente e progressiva è invece rilevabile già dagli esordi della malattia anche in assenza di sintomi o di recidive.

Tra le terapie di prima linea disponibili non tutte hanno dimostrato un'azione sul rallentamento della perdita di volume cerebrale. Intervenire con un trattamento precoce con comprovata efficacia anche sul "brain volume loss" e che garantisca inoltre dei buoni risultati in termini di aderenza e persistenza da parte dei pazienti potrebbe condurre ad un significativo rallentamento della progressione.

Il gruppo di miglioramento ha pertanto la finalità di garantire una discussione in gruppo tra pari, individuati all'interno dei centri SM sul tutto il territorio regionale, che svolgono prevalentemente attività ambulatoriale, con l'obiettivo di migliorare il percorso assistenziale

attraverso l'individuazione di drivers di scelta terapeutica condivisi sostenuti dall'Evidence Based Medicine.

In particolare due Tutor raccoglieranno e discuteranno insieme a 13 Colleghi le recenti evidenze a favore delle terapie orali di prima linea quale prima scelta terapeutica in termini di efficacia e di sicurezza a breve e lungo termine, aderenza e persistenza e dei dati sul brain volume loss con lo scopo di migliorare il processo di identificazione precoce del paziente ideale.

L'introduzione negli anni recenti e in futuro di nuove terapie immunosoppressive ad alta efficacia amplia le possibilità di garantire un adeguato controllo anche delle forme aggressive di SM ma con la necessità di effettuare delle valutazioni in relazione alla pianificazione familiare.

Al termine del secondo appuntamento formativo e di confronto tutti i Partecipanti all'appuntamento scientifico produrranno un documento finale dei risultati emersi dai lavori delle due giornate di condivisione.

6

settembre

15.00 **Presentazione dell'incontro**
U. Aguglia
P. Valentino

15.15 **L'efficacia delle terapie orali nell'early treatment**
P. Valentino

15.45 **Sicurezza e DMT di I linea: dai clinical trials alla RWE**
U. Aguglia

16.15 **Discussione**

18.00 **Chiusura lavori**

9

settembre

15.00 **Key messages dell'incontro precedente**
U. Aguglia
P. Valentino

15.15 **Aderenza e persistenza: driver di scelta terapeutica?**
P. Valentino

15.45 **High-efficacy disease-modifying therapies e pianificazione familiare**
U. Aguglia

16.15 **Discussione**

18.00 **Chiusura lavori, produzione di documento finale di condivisione delle due giornate e verifica apprendimento ECM**