

# PNEUMOPATIE INTERSTIZIALI FIBROSANTI

## Nuove prospettive

**30 APRILE 2022**

**PISA**

**Hotel San Ranieri**

Via Filippo Mazzei, 2



Evento  
**RESIDENZIALE**



## RAZIONALE SCIENTIFICO

Le Pneumopatie interstiziali diffuse rappresentano una entità molto eterogenea e includono spesso patologie rare ma di grande impatto sulla vita dei pazienti in termini di cure, disabilità e sopravvivenza. Gli specialisti coinvolti nella diagnosi e nella cura di queste patologie sono sempre di più, tanto che è diventato ormai mandatorio discutere questi casi in maniera multidisciplinare e trattare queste patologie da più punti di vista.

Questa iniziativa ha come obiettivo principale quello di dare la possibilità a diverse figure professionali di incontrarsi per discutere di patologie complesse. Un metodo condiviso e omogeneo, applicato a reti territoriali sempre più articolate, è un requisito fondamentale per l'individuazione precoce dei casi più complessi. Siamo convinti che l'approccio integrato debba rappresentare l'obiettivo sfidante per il futuro con lo scopo di migliorare la qualità dell'assistenza dei pazienti affetti da queste patologie.

## RESPONSABILI SCIENTIFICI

*Dott.ssa* **Laura Tavanti**

*Dott.ssa* **Chiara Romei**

## FACULTY:

**Laura Carrozzi**, Pisa

**Francesco Pistelli**, Pisa

**Alessandra Rossi**, Pisa

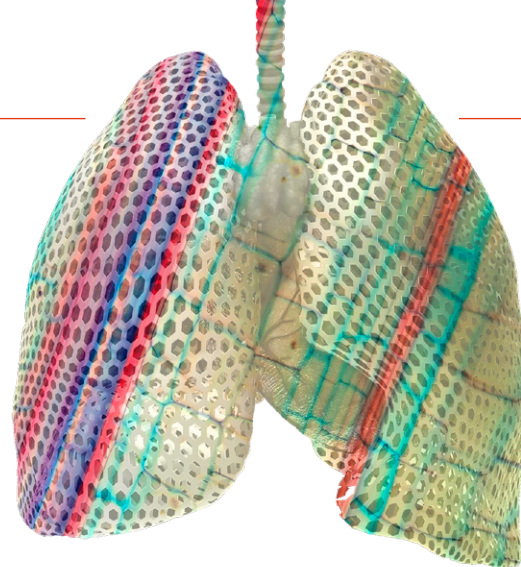
**Alessandra Della Rossa**, Pisa

**Chiara Romei**, Pisa

**Laura Tavanti**, Pisa

## PROGRAMMA SCIENTIFICO

- 08.30 Registrazione partecipanti
- 08.45 Saluti e apertura dei lavori  
*Prof.ssa Laura Carrozzì*
- 09.00 Interstiziopatie polmonari progressive fibrosanti (IPF, NSIP, fibrosante, sarcoidosi stadio IV, asbestosi)  
*Dott. Francesco Pistelli*
- 09.30 ILD secondarie a CTD  
*Dott.ssa Alessandra Della Rossa*
- 10.00 Diagnosi differenziale nelle Interstiziopatie polmonari: l'importanza del radiologo  
*Dott.ssa Chiara Romei*
- 10.30 Nuove prospettive terapeutiche nelle ILD fibrosanti progressive  
*Dott.ssa Chiara Romei / Dott.ssa Laura Tavanti*
- 11.00 *Coffee Break*
- 11.15 L'importanza dell'aspetto nutrizionale nelle ILD  
*Dott.ssa Alessandra Rossi*



- 11.45 LA Multidisciplinarietà con GIIP DI Area Vasta Nord Ovest  
**TAVOLA ROTONDA: LIVORNO-MASSA-LUCCA-VERSILIA-CNR- PONTEDERA**
- 13.00 *Light Lunch*
- 13.30 LA Multidisciplinarietà con GIIP DI Area Vasta Nord Ovest  
**TAVOLA ROTONDA: LIVORNO-MASSA-LUCCA-VERSILIA-CNR-PONTEDERA**
- 16.30 Take Home Massage e chiusura lavori

40

DESTINATARI

Medici specializzati in:

**Anatomia patologica, Malattie dell'apparato respiratorio, Medicina Interna, Radiologia, Reumatologia**

Crediti ECM: 7

**ISCRIVITI**

CON IL CONTRIBUTO INCONDIZIONATO DI:



**Boehringer  
Ingelheim**

Segreteria Organizzativa:



**EOLO GROUP**

**EVENTI**

Provider ECM ID 6207

Via Vittorio Veneto, 11  
35043 Monselice (PD)

Tel. 0429 767 381  
Cell. 392 697 9059

info@eolocongressi.it  
[www.eolocongressi.it](http://www.eolocongressi.it)