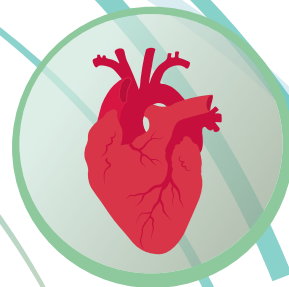


Up *to* **one**

Torino

Turin Palace Hotel
Via Paolo Sacchi 8

6 MAGGIO
21 OTTOBRE
2022



Il diabete mellito di tipo 2 rappresenta una patologia cronica con una prevalenza in crescita nella popolazione italiana, che si associa a un significativo aumento del rischio cardiovascolare, con un impatto rilevante in termini di complessità clinica, assistenziale e di costi socio-sanitari. Negli ultimi anni il panorama nella cura del paziente con diabete mellito tipo 2 (DM2) è stato rivoluzionato, grazie alle evidenze dimostrate dai nuovi farmaci, come i GLP1RA, che vanno ben oltre l'importante effetto sul controllo glicemico.

La gestione dei pazienti con DM2 richiede dunque un cambio di paradigma da un approccio reattivo "d'attesa" ad uno proattivo "d'azione", che dia spazio ad una maggiore integrazione delle competenze multispecialistiche, per sviluppare un senso di urgenza ed ampliare l'accesso a trattamenti con effetti pleiotropici, in grado di ridurre significativamente il rischio di eventi cardiovascolari maggiori, oltre che garantire elevata efficacia glicometabolica.

Nell'ampia gamma di trattamenti oggi raccomandati da tutte le principali linee guida di riferimento nazionale e internazionale, non solo diabetologiche, ma anche cardiologiche e nefrologiche (ADA-EASD, SID-AMD, ESC, KDIGO) diventa altresì importante identificare quali fenotipi clinici possano maggiormente beneficiare degli effetti di GLP1RA, piuttosto che di SGLT2i o dell'associazione fra le due classi di molecole. La condivisione delle expertise e degli sforzi terapeutici fra diversi Specialisti rappresenta un ulteriore tassello verso la definizione di un approccio "sartoriale" alla cura del paziente con DM2, volto a ottimizzare percorsi diagnostico-terapeutici integrati per pazienti con DM2, che tengano conto delle più recenti raccomandazioni.

Up to Pone

venerdì 16

maggio

h 15.45 - 19.45

15.45 Benvenuto e introduzione ai lavori

Le regole del gioco

A. Bogazzi, D. Celentani

16.00 **Commenti alla Survey: ostacoli a definire fenotipo, strategia e cura per affrontare il rischio CV nel paziente con DMT2**

A. Bogazzi

16.15 **Stratificazione del rischio aterosclerotico (easy to stratify) vs stratificazione del rischio di scompenso cardiaco (difficult to measure)**

D. Celentani

16.30 **Tra linee guida e position paper: quale ruolo per i GLP1RA in pazienti T2DM e ASCVD**

Opinioni a confronto

A. Bogazzi, D. Celentani

16.45 **“Nella fine arte della fisiognomica, il dettaglio vale più dell’insieme” (S. Holmes): riflessioni sul fenotipo del paziente che maggiormente beneficia di Semaglutide**

A. Bogazzi

17.00 **Trattare il rischio aterosclerotico nel diabete tipo 2 per prevenire lo scompenso cardiaco**

D. Celentani

17.15 *Break*

17.30 **Tavola Rotonda**

Io la vedo così

Tutti i partecipanti dispongono di 10 minuti a testa per presentare la loro opinion/esperienza sul fenotipo migliore per Semaglutide presentando alcuni casi clinici oppure una piccola esperienza in un database.

18.30 **La crisi acuta di una malattia cronica: quando il Cardiologo incontra il Paziente Diabetico.**

Opinioni a confronto

A. Bogazzi, D. Celentani

19.00 **Tavola Rotonda**

Io la vedo così

Tutti i partecipanti si confrontano sulle caratteristiche dei loro pazienti con rischio CV e sulle strategie di miglioramento della loro prognosi.

C. Bima, A. Blatto, A. Bogazzi, N. Bonelli, A. Busti, V. Cambria, D. Celentani, L. Di Vito, P. Griseri, E. Marinazzo, F. Ragazzoni

19.30 **Take home messages - Definizione FSC**

19.45 **Chiusura lavori**

Up
to Pone
venerdì 21
ottobre

h 16.00 - 19.30

- 16.00 Benvenuto e introduzione ai lavori
Attività svolte nella giornata precedente e durante la formazione sul campo
A. Bogazzi, D. Celentani
- 16.20 *Discussione collegiale di casi clinici e casistiche emblematiche osservate durante la formazione sul campo: esempi virtuosi, successi, ma anche ambiti di miglioramento*
C. Bima, A. Blatto, A. Bogazzi, N. Bonelli, A. Busti, V. Cambria, D. Celentani, L. Di Vito, P. Griseri, E. Marinazzo, F. Ragazzoni
- 18.00 *Break*
- 18.15 1^ª Tavola Rotonda
Quando la collaborazione fra Specialisti si è dimostrata risolutiva di una situazione complicata. Cosa manca ancora per una vera gestione integrata attorno al paziente con DMT2?
- 18.45 2^ª Tavola Rotonda
Esiste la titolazione del GLP-1? Esposizione di esperienze in cui titolare il farmaco, fino al massimo dosaggio consentito, ha comportato un'efficacia ottimale. Meglio titolare un principio attivo o associare più farmaci?
- 19.15 Take home messages
A. Bogazzi, D. Celentani
- 19.30 Chiusura lavori

Responsabili Scientifici

A. Bogazzi *Rivoli*
D. Celentani *Rivoli*

Faculty

Chiara Bima *Novara*
Alberto Blatto *Torino*
Anna Bogazzi *Rivoli*
Nadia Bonelli *Savigliano*
Arianna Busti *Vercelli*
Valeria Cambria *Vercelli*
Dario Celentani *Rivoli*
Lidia Di Vito *Chivasso*
Piero Griseri *Torino*
Elisa Marinazzo *Chivasso*
Federico Ragazzoni *Torino*

Con il contributo
incondizionato di



novo nordisk[®]

12

Destinatari

Cardiologia, Diabetologia,
Endocrinologia, Geriatria,
Medicina interna,
Malattie del metabolismo,
Scienze dell'alimentazione

Provider ECM ID 6207
Segreteria Organizzativa



EOLO GROUP
EVENTI

Via Vittorio Veneto 11
35043 Monselice (PD)

tel. 0429 767 381
cell. 392 697 9059
info@eolocongressi.it



**MODALITÀ DI
PARTECIPAZIONE
IN PRESENZA**

**Iscrizione gratuita su
www.eolocongressi.it**