

# L'EMORRAGIA CEREBRALE INTRAPARENCHIMALE: È TEMPO DI SVOLTA

**10** GIUGNO 2022

**PADOVA**  
PALAZZO MORONI  
SALA DEGLI ANZIANI



## RAZIONALE SCIENTIFICO

L'emorragia cerebrale intraparenchimale è una malattia che negli ultimi 30 anni è stata messa in secondo piano a causa delle nuove strategie di trattamento dell'ictus ischemico.

Eppure, ha un tasso di mortalità elevato con una significativa percentuale di pazienti che muoiono nel breve termine.

Ancora più grave socialmente è il tasso di invalidità, poichè la maggior parte dei sopravvissuti ha deficit neurologici focali ed un significativo rischio di sviluppare complicanze come l'epilessia o la demenza.

A differenza dell'ictus ischemico, l'emorragia cerebrale ha inoltre meno opzioni terapeutiche inducendo spesso nel clinico un ingiustificato atteggiamento nihilistico con conseguenze negative sulla prognosi.

Infine, l'avvento dei nuovi anticoagulanti orali ed il loro maggiore utilizzo in una popolazione sempre più anziana potrebbero incidere negativamente sulla incidenza dell'emorragia cerebrale.

Per tali motivi, diventa cruciale pianificare un percorso diagnostico terapeutico basato sulle nuove tendenze epidemiologiche, sulle indicazioni neurochirurgiche e sulle nuove evidenze scientifiche circa la gestione dell'ipertensione arteriosa, il ripristino dell'emostasi, la gestione dell'ipertensione endocranica e di tutte le complicanze multi-sistemiche.

Parimenti importante è l'avvio di un trattamento neuroriabilitativo che includa gli aspetti cognitivi, l'avvio di una terapia antiepilettica e se del caso, il riavvio della terapia antitrombotica.

Quindi è tempo di svolta: l'obiettivo è quello di creare come per l'ictus ischemico un approccio integrato volto a migliorare la qualità dell'assistenza dei pazienti colpiti dall'emorragia cerebrale intraparenchimale.

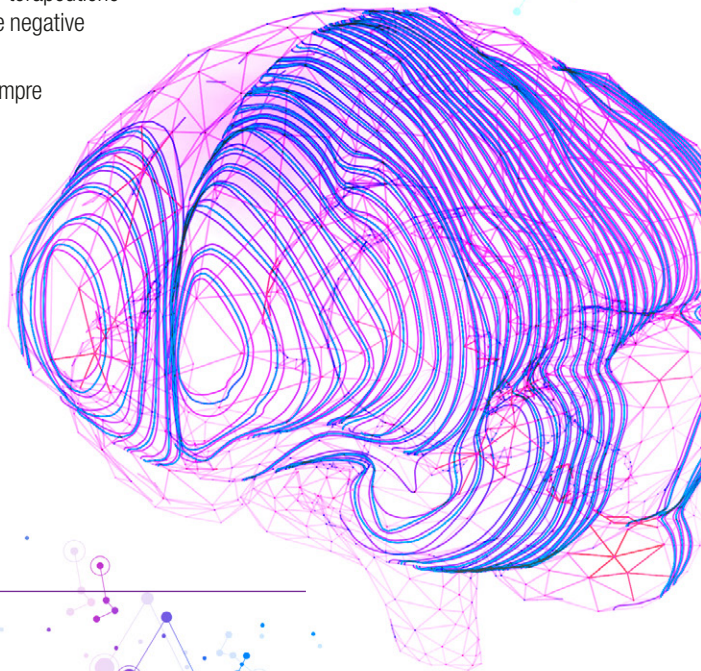
## RESPONSABILE SCIENTIFICO

**Claudio Baracchini MD, FESO**

Direttore Stroke Unit e Laboratorio di Neurosonologia

Dipartimento di Neuroscienze ed Organi di Senso

Azienda Ospedale - Università di Padova



# L'EMORRAGIA CEREBRALE INTRAPARENCHIMALE: È TEMPO DI SVOLTA

10 GIUGNO 2022

PADOVA

PALAZZO MORONI

SALA DEGLI ANZIANI

8:00-8:30 Registrazione dei partecipanti

8:45-9:00 Apertura del Simposio

## NUOVI TRENDS EPIDEMIOLOGICI

**Moderatori:** Rosa Napoletano, Marialuisa Zedde

9:00 Eziopatogenesi e Fisiopatologia dell'emorragia intraparenchimale  
**Alessio Pieroni**

9:20 Presentazione Clinica e Predittori Clinici  
**Anna Palmieri**

9:40 Lo studio SALPARE  
**Claudio Baracchini, Ludovica De Rosa**

10:00 DISCUSSIONE

10:20-10:40 *Coffee Break*

## FASE IPERCAUTA

**Moderatori:** Filippo Farina, Anna Palmieri

10:40 Il Ruolo del Pronto Soccorso  
**Vito Cianci**

11:00 **Neuroimaging:**

**a** Quale Neuroimaging e Timing?  
**Joseph Gabrieli**

**b** Predittori Neuroradiologici di espansione dell'ematoma  
**Giacomo Cester**

**c** Ruolo dei Predittori Neuroradiologici nell'Outcome  
**Renzo Manara**

12:00 Valutazione Neurochirurgica: indicazioni e timing degli interventi  
**Franco Chioffi**

12:20 Ripristino dell'emostasi  
**Maria Teresa Sartori**

12:40 Antidoti dei DOAC: quali e quando?  
**Federica Viaro**

13:00 DISCUSSIONE

13:15 *Lunch*

**Moderatori:** Federica Viaro, Renzo Manara

14:00 Gestione dell'Ipertensione Endocranica e delle Complicanze Multi-sistemiche  
**Marina Munari**

14:20 Gestione della Pressione Arteriosa  
**Filippo Farina**

14:40 DISCUSSIONE

## PREVENZIONE SECONDARIA

15:00 Profilassi Antiepilettica  
**Federica Ranzato**

15:20 **Profilassi Antitrombotica:**  
**a** Se e quando riprendere gli Antiaggreganti  
**Rosa Napoletano**

**b** Se e quando riprendere gli Anticoagulanti  
**Marialuisa Zedde**

16:00 Prevenzione secondaria nell'emorragia cerebrale da Angiopatia Amiloide  
**Annachiara Cagnin**

16:20 DISCUSSIONE

**Moderatori:** Claudio Baracchini, Annachiara Cagnin

## RIABILITAZIONE

16:30 Il Percorso Riabilitativo  
**Alessandra Del Felice**

16:50 Riabilitazione Neuro-Cognitiva  
**Francesco Piccione**

17:10 DISCUSSIONE

17:30-18:00 Compilazione questionario ECM e chiusura dei lavori

## FACULTY

**Claudio Baracchini**, Padova  
**Annachiara Cagnin**, Padova  
**Giacomo Cester**, Padova  
**Franco Chioffi**, Padova  
**Vito Cianci**, Padova  
**Ludovica De Rosa**, Padova

**Alessandra Del Felice**, Padova  
**Filippo Farina**, Mestre (VE)  
**Joseph Domenico Gabrieli**, Padova  
**Renzo Manara**, Padova  
**Marina Munari**, Padova  
**Rosa Napoletano**, Salerno  
**Anna Palmieri**, Treviso

**Francesco Piccione**, Padova  
**Alessio Pieroni**, Padova  
**Federica Ranzato**, Vicenza  
**Maria Teresa Sartori**, Padova  
**Federica Viaro**, Padova  
**Marialuisa Zedde**, Reggio Emilia

## DESTINATARI

N. 100

Medici Chirurghi Specializzati in:

**Chirurghi specializzati in: Neurologia, Cardiologia, Medicina D'Urgenza, Medicina Interna, Geriatria, Angiologia, neuroradiologia Interventistica.**

**Crediti ECM: 7**

Segreteria Organizzativa:



**EOLO GROUP  
EVENTI**

Provider ECM ID 6207

Via Vittorio Veneto, 11  
35043 Monselice (PD)

info@eolocongressi.it

Tel. 0429 767 381  
Cell. 392 697 9059

[www.eolocongressi.it](http://www.eolocongressi.it)



**MODALITÀ DI  
PARTECIPAZIONE  
ON SITE**

Iscrizione gratuita su  
[www.eolocongressi.it](http://www.eolocongressi.it)

**ISCRIVITI**