

# Il ruolo della **terapia farmacologica** con la classe dei GLP-1 agonisti

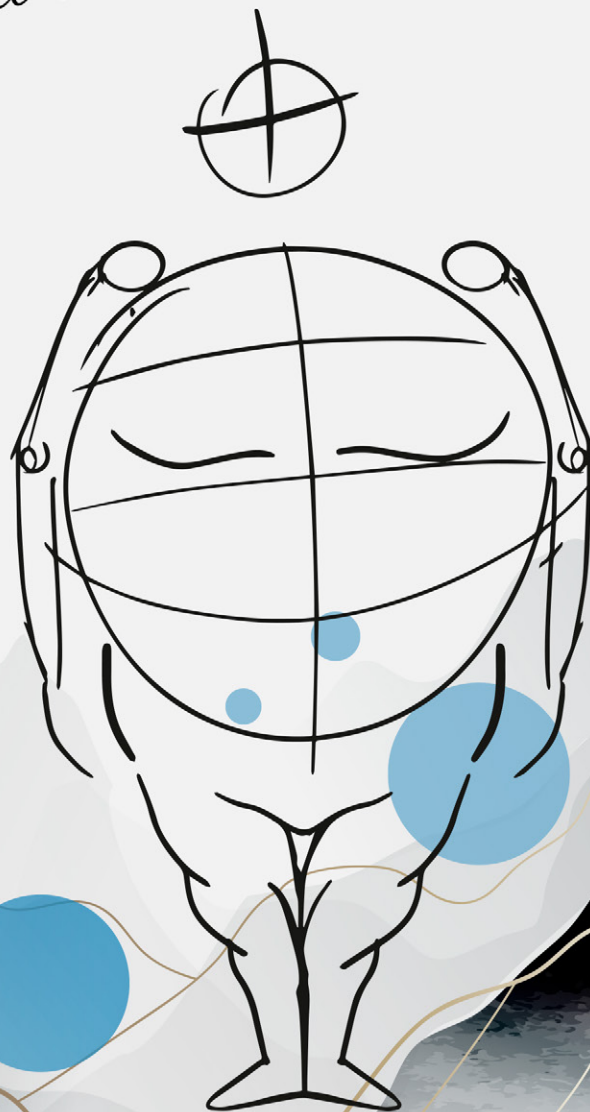
*nella gestione del paziente con obesità  
come malattia cronica*

HOTEL HILTON  
Via L. Galvani, 12

**Milano**

**29 GIUGNO**  
2022

**16 NOVEMBRE**  
2022



# Razionale

L'obesità è una malattia, ufficialmente classificata come tale dall'OMS nell'ambito delle Malattie endocrine, nutrizionali e metaboliche. È una malattia neuroendocrina cronica, che si sviluppa per una disfunzione dell'omeostasi ormonale che regola il rapporto tra appetito e sazietà a livello ipotalamico.

Secondo il rapporto Osservasalute del 2016, emerge che, in Italia, nel 2015, più di un terzo della popolazione adulta (35,3%) è in sovrappeso, mentre una persona su dieci è obesa (9,8%); complessivamente, il 45,1% dei soggetti di età  $\geq 18$  anni è in eccesso ponderale, con un gap Nord-Sud in cui le Regioni meridionali presentano la prevalenza più alta. L'Italia è il terzo paese dell'Unione Europea, dopo Germania e Francia, per numero di abitanti (59.227.000 - stima al 31 gennaio 2021) e il ventitreesimo nel mondo. Il 10% della popolazione è affetto da obesità, il 40% da sovrappeso. Dati ancora più preoccupanti sono quelli che riguardano i minori di 18 anni: il 21% è in sovrappeso, il 9% è obeso. Le proiezioni dell'Oms entro i prossimi dieci anni prevedono che circa il 70% della popolazione sarà soggetta ad obesità o sovrappeso.

L'obesità determina molteplici comorbidità che necessitano di un trattamento multi-specialistico: le più comuni sono le malattie dell'apparato cardiovascolare, le apnee

notturne del sonno, le problematiche muscolo-scheletriche determinate dal carico derivante dal peso corporeo, il diabete di tipo 2, la steatosi epatica ed alcuni tipi di cancro. Tali complicanze determinano un eccesso di mortalità rispetto alla popolazione non obesa: infatti il paziente obeso ha una mortalità per cause cardiovascolari da 1,5 volte a 2,5 volte più alta rispetto al paziente non affetto dalla malattia.

La terapia farmacologica dell'obesità trova nella classe dei GLP-1 agonisti le molecole più promettenti, sia attualmente che per il futuro, in quanto inducono un calo ponderale vicino al 10-15% determinando probabilmente anche una riduzione significativa delle complicanze associate alla malattia. È molto importante, quindi, che il paziente venga preso in carico dallo specialista, e che venga indirizzato verso una terapia adeguata e personalizzata che tenga conto non solo della riduzione del peso ma anche delle possibili complicanze e problematiche legate ad obesità e sovrappeso.

Tra il primo e il secondo incontro, il partecipante dovrà predisporre una presentazione in formato PowerPoint della propria esperienza clinica delle osservazioni mutate dalla propria real life.

I partecipanti, sotto la guida del Coordinatore del gruppo, potranno migliorare la propria pratica clinica sul soggetto con obesità in base ai criteri definiti dal gruppo.

Temi oggetto del percorso di miglioramento clinico:

- L'obesità come malattia cronica, progressiva e recidivante.
- Le complicanze dell'obesità
- Il trattamento farmacologico dell'obesità con l'analogo del GLP-1

*Responsabile Scientifico e Tutor*

*Dott.ssa* **Luisella Vigna**

*Faculty*

**Paola Lanzi  
Elisa Lazzaroni  
Claudia Marazzi  
Marco Missaglia  
Elisabetta Nicolai  
Barbara Pirali  
Roberta Spiti**

# Programma

29 GIUGNO  
2022

## I MODULO

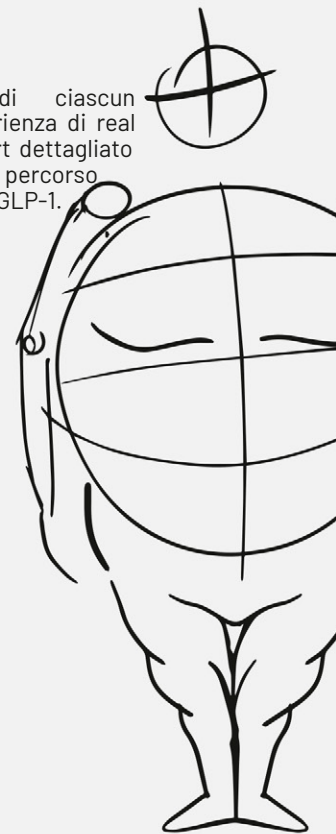
- 15.30 Arrivo dei partecipanti e registrazione.
- 15.45 **L'obesità come malattia cronica, progressiva e recidivante.**  
Introduzione al tema e condivisione dell'obiettivo di miglioramento: la gestione del paziente con obesità.  
*Luisella Vigna*
- 16.15 **Le complicitanze dell'obesità.**  
Letteratura scientifica inerente la gestione dell'obesità come malattia cronica e delle sue complicitanze tramite l'utilizzo dell'analogo del GLP-1.  
*Luisella Vigna*
- 16.45 *Coffee Break*
- 17.15 **Il trattamento farmacologico dell'obesità con l'analogo del GLP-1.**  
Tavola rotonda di confronto tra pari con l'obiettivo di analizzare quali siano le barriere ad un utilizzo degli analoghi del GLP-1 per il trattamento della malattia.  
Temi cardine:
  - L'obesità come malattia cronica, progressiva e recidivante;
  - Le complicitanze dell'obesità;
  - Il trattamento farmacologico dell'obesità con l'analogo del GLP-1.

MODERATORE: *Luisella Vigna*  
PARTECIPANTI: *Paola Lanzi*  
*Elisa Lazzaroni*  
*Claudia Marazzi*  
*Marco Missaglia*  
*Elisabetta Nicolai*  
*Barbara Pirali*  
*Roberta Spiti*
- 18.30 Chiusura dei lavori.

16 NOVEMBRE  
2022

## II MODULO

- I partecipanti avranno la possibilità di condividere opinioni ed osservazioni con il proprio Coordinatore e presenteranno durante il secondo incontro l'esperienza clinica da loro acquisita sotto forma di presentazione in PowerPoint.  
**Obiettivo è verificare l'approccio diagnostico e terapeutico al paziente nella realtà quotidiana.**
- 15.30 Arrivo dei partecipanti e registrazione.
- 15.45 **Presentazione esperienza clinica sul campo.**  
Cosa è cambiato dal primo incontro?  
*Luisella Vigna*
- 16.15 **TAVOLA ROTONDA.**  
Presentazione da parte di ciascun partecipante della propria esperienza di real life con elaborazione di un report dettagliato ed analisi specifica del proprio percorso nel trattamento del paziente con GLP-1.  
MODERATORE: *Luisella Vigna*  
RELATORI: *Paola Lanzi*  
*Elisa Lazzaroni*  
*Claudia Marazzi*  
*Marco Missaglia*  
*Elisabetta Nicolai*  
*Barbara Pirali*  
*Roberta Spiti*
- 16.45 *Coffee Break*
- 17.15 Take home messages.
- 18.30 Chiusura dei lavori.





**Gruppo di Miglioramento**

**CREDITI ECM: 9,6**

CON IL CONTRIBUTO INCONDIZIONATO DI:



Segreteria Organizzativa:



**EOLO GROUP**

**EVENTI**

Provider ECM ID 6207

Via Vittorio Veneto, 11  
35043 Monselice (PD)

Tel. 0429 767 381  
Cell. 392 697 9059

info@eolocongressi.it  
[www.eolocongressi.it](http://www.eolocongressi.it)



**MODALITÀ DI  
PARTECIPAZIONE  
IN PRESENZA**