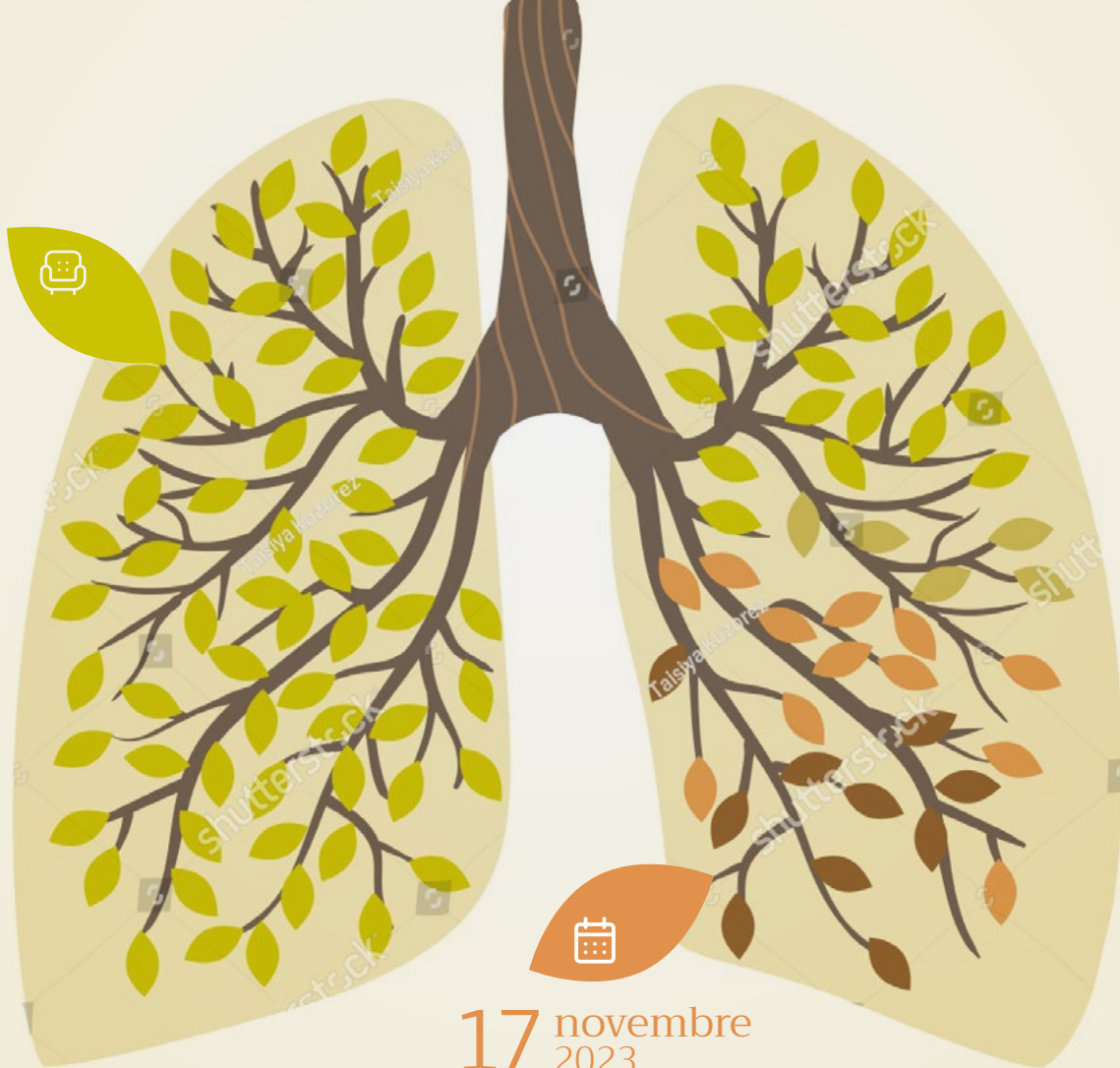


evento  
residenziale



17 novembre  
2023

# Galizia

## NEXT GENERATION

MODENA Hotel Real Fini Baia del Re  
Str. Vignolese, 1684



# Galizia NEXT GENERATION RAZIONALE

Le malattie interstiziali polmonari (ILD) rappresentano un gruppo eterogeneo di oltre 200 entità differenti, accomunate da simili manifestazioni cliniche, funzionali e radiologiche.

Fra queste patologie diverse presentano un andamento fibrosante progressivo, simile a quello della fibrosi polmonare idiopatica che presenta più spesso esito infausto con una sopravvivenza media di 5 anni nel 30% dei pazienti affetti dalla patologia.

L'interazione fra differenti figure specialistiche come l'anatomopatologo, il radiologo, il reumatologo e lo pneumologo è un elemento fondamentale per la corretta presa in carico dei pazienti.

Attraverso il lavoro in piccoli gruppi l'evento si pone l'obiettivo di mostrare alle nuove generazioni di specialisti come un confronto multidisciplinare sia fondamentale per riconoscere e trattare precocemente queste patologie.

8.30

**Registrazione  
partecipanti**

8.45

**Apertura dei lavori  
e obiettivi del corso  
E. Clini**

9.00

**IL MODELLO  
ORGANIZZATIVO  
DEL MARP  
S. Cerri**

9.20

**POLMONITE DA  
IPERSENSIBILITÀ  
F. Gozzi**

9.40

**ILD IN CORSO DI  
SCLEROSI SISTEMICA  
M. De Pinto**

10.00

**ILD IN CORSO DI  
ARTRITE REUMATOIDE  
G. Cassone**

10.20

**ILD IN CORSO DI  
SINDROME DI SJOGREN  
C. Vacchi**

10.40

**Discussione**

1<sup>a</sup> SESSIONE

**FOCUS  
PER PATOLOGIA**

*Moderatori*

**E. Clini, D. Giuggioli**

# PROGRAMMA

## 2<sup>a</sup> SESSIONE

### ESERCITAZIONE SUI CASI CLINICI

*Moderatori*

**S. Cerri, A. Manfredi**

*Tutor*

**F. Gozzi, D. Andrisani, G. Cassone,  
C. Vacchi, R. E. Ledda.**

10.50

*Lettura*

### IL TRATTAMENTO DELLA FIBROSI POLMONARE

**D. Andrisani**

11.20

*Coffee Break*

11.40

*Lettura*

### PATTERN RADIOLOGICI

**R. E. Ledda**

12.00

*Sessione Pratica*

### LETTURA HRTC

**R. E. Ledda**

13.00

*Light Lunch*

14.00

### CASO CLINICO GUIDATO

14.40

#### Caso clinico 1

15.20

#### Caso clinico 2

16.00

#### Caso clinico 3

## 3<sup>a</sup> SESSIONE

### LA RICERCA IN AMBITO DI INTERSTIZIOPATIE POLMONARI

*Moderatori*

**E. Clini, M. Sebastiani**

16.40

### COME DISEGNARE UNO STUDIO CLINICO/ TRASLAZIONALE

**G. Bruzzi**

17.00

### COME SEGUIRE WUNO STUDIO CLINICO

**V. Ruggieri**

17.20

Take Home MessagePad  
e conclusioni

**S. Cerri**

17.30-17.40

Compilazione questionario ECM  
e chiusura lavori

*Responsabile Scientifico*

**Dott.ssa Stefania Cerri**

*MD PhD*

*Centro per le Malattie Rare del Polmone  
Azienda Ospedaliera-Universitaria di Modena, Policlinico*

*Segreteria Scientifica*

**Dario Andrisani**

**Filippo Gozzi**

**Andreina Manfredi**

**Marco Sebastiani**

*Faculty*

<b>Dott. Dario Andrisani</b>	<i>Modena</i>
<b>Dott.ssa Giulia Bruzzi</b>	<i>Modena</i>
<b>Dott.ssa Giulia Cassone</b>	<i>Modena</i>
<b>Dott.ssa Stefania Cerri</b>	<i>Modena</i>
<b>Prof. Enrico Maria Clini</b>	<i>Modena</i>
<b>Dott. Marco De Pinto</b>	<i>Modena</i>
<b>Prof.ssa Dilia Giuggioli</b>	<i>Modena</i>
<b>Dott. Filippo Gozzi</b>	<i>Modena</i>
<b>Dott.ssa Roberta Eufrosia Ledda</b>	<i>Parma</i>
<b>Dott.ssa Andreina Manfredi</b>	<i>Modena</i>
<b>Dott.ssa Valentina Ruggieri</b>	<i>Modena</i>
<b>Prof. Marco Sebastiani</b>	<i>Modena</i>
<b>Dott.ssa Caterina Vacchi</b>	<i>Modena</i>

**40**

**Medici in formazione specialistica  
e a medici specialisti in:**

Anatomopatologia

Pneumologia

Radiologia

Reumatologia

**7**

**Crediti ECM**

*Con il contributo  
incondizionato di*



**ENTE ACCREDITATO ID 6207**  
Segreteria Organizzativa



**EOLO GROUP**  
EVENTI

Via Vittorio Veneto 11  
35043 Monselice (PD)

tel. 0429 767 381  
cell. 392 697 9059  
info@eolocongressi.it

**MODALITÀ DI  
PARTECIPAZIONE  
IN PRESENZA**



**Iscrizione gratuita su  
[www.eolocongressi.it](http://www.eolocongressi.it)**